



VLC GROUP

CÔNG TY CỔ PHẦN TẬP ĐOÀN VLC



**CÔNG TY CỔ PHẦN
SƠN HẢI PHÒNG**



SƠN CHỐNG CHÁY SHP

www.sonhaiphong.com



Sơn chống cháy SHP là loại sơn chống cháy có khả năng trương phồng cao, màng sơn có thể tăng độ dày lên từ 20 - 40 lần so với độ dày ban đầu khi tiếp xúc trực tiếp với ngọn lửa. Sơn chống cháy SHP bao gồm 02 dòng sản phẩm chính là sơn chống cháy SHP WB hệ nước và sơn chống cháy SHP AC hệ dung môi.

- Có thể đạt hiệu lực chống cháy lên đến 180 phút
- Sơn khô nhanh
- Sơn một thành phần dễ thi công và thân thiện với môi trường



THÔNG TIN SẢN PHẨM

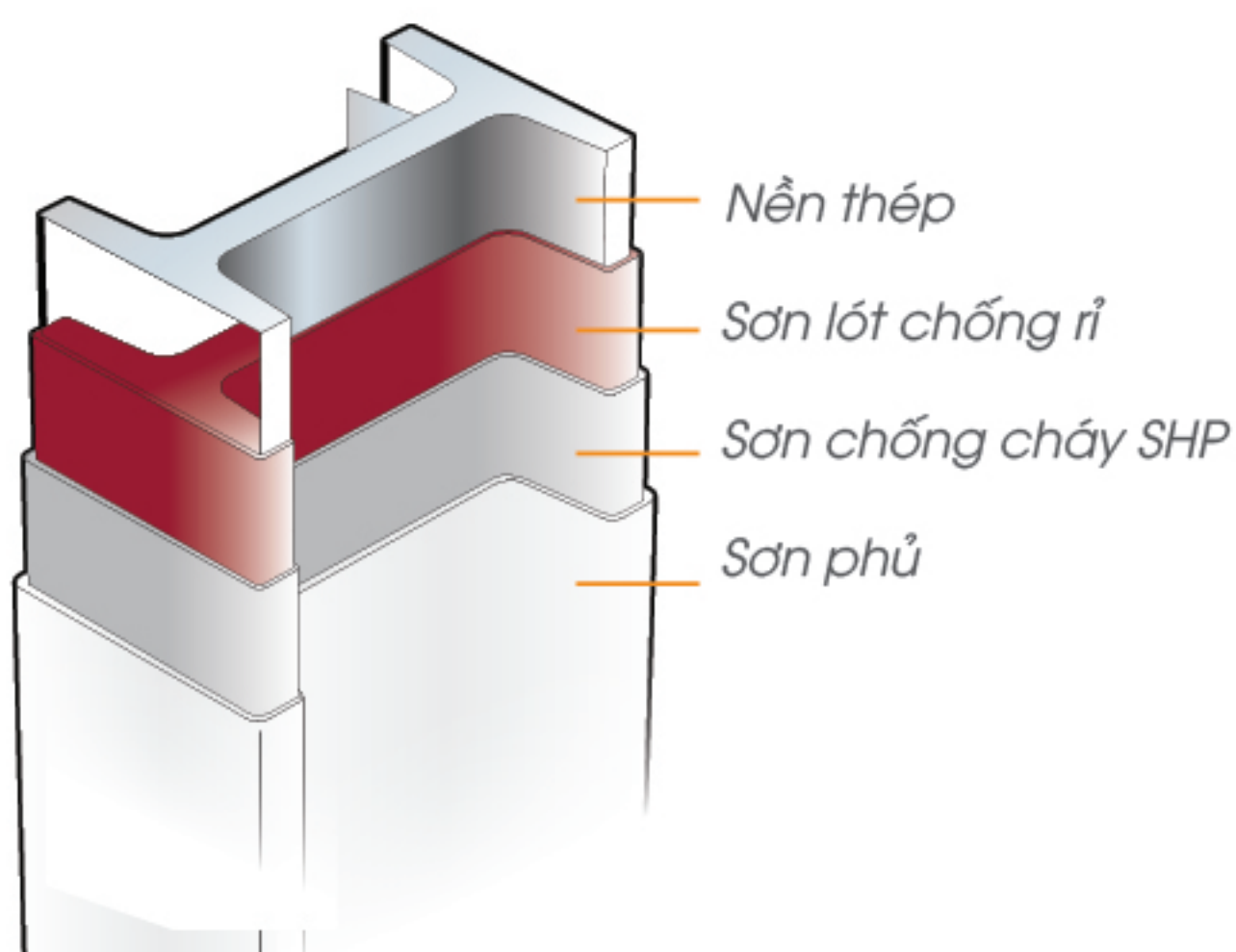
Tên sản phẩm		Hiệu lực chống cháy (phút)					Đặc điểm
		45	60	90	120	150	
Sơn chống cháy SHP WB	Chiều dày màng sơn khô (µm)	450	500	550	750	900	Sơn chống cháy hệ nước thân thiện với môi trường, phù hợp cho cấu kiện trong nhà.
	Độ phủ lý thuyết (1lít/m ²)	0,72	0,80	0,88	1,20	1,43	
Sơn chống cháy SHP AC	Chiều dày màng sơn khô (µm)	600	700	900	1100	1300	Sơn chống cháy hệ dung môi hàm rắn cao, phù hợp cho cấu kiện trong nhà và ngoài trời.
	Độ phủ lý thuyết (1lít/m ²)	0,88	1,02	1,32	1,62	1,90	



THÔNG TIN THI CÔNG

- Hệ thống sơn phải được thi công trên bề mặt vật liệu đã làm sạch và khô ráo. Bề mặt thép cần làm sạch bằng phun hạt mài đạt Sa 2.5 theo tiêu chuẩn ISO 8501-1.
- Nên thi công sơn chống cháy cho các công trình sau khi đã lắp dựng hoàn thiện mái che và tường bao quanh.
- Nên thi công trong điều kiện nhiệt độ > 100°C độ ẩm < 85%
- Thi công bằng súng phun airless spray hoặc rulo, chổi quét.
- Tuân thủ theo chỉ dẫn thi công về thời gian khô, thời gian sơn lớp tiếp theo, độ dày màng sơn... trong đặc tính kỹ thuật sản phẩm.

HỆ THỐNG SƠN CHỐNG CHÁY SHP



CƠ CHẾ CHỐNG CHÁY

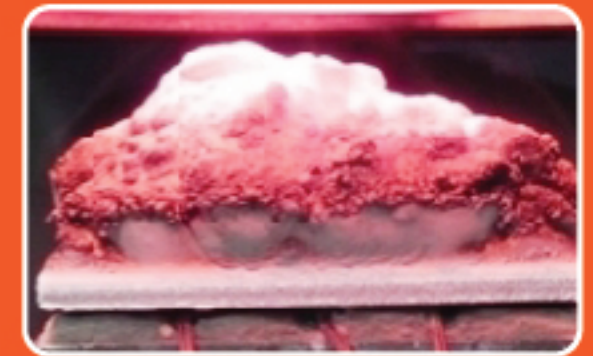
Ban đầu



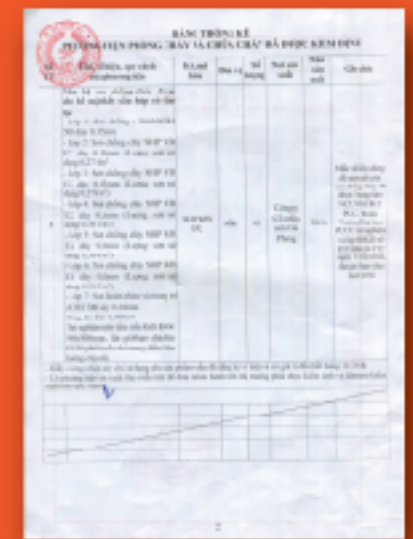
450°C



650°C



CHỨNG CHỈ KIỂM ĐỊNH PCCC



Sản phẩm đã được cấp giấy chứng nhận của Cục cảnh sát PCCC và CNCH Bộ Công An.

Các công trình tiêu biểu



Sân bay Đà Nẵng



Đường sắt Cát Linh - Hà Đông



Kết cấu nhà xưởng



Halla Elec



Heesung Elec



HKT Elec



HS Color Factory



Nhà máy nhựa Tiên Phong



Kết cấu nhà xưởng

CÔNG TY CỔ PHẦN SƠN HẢI PHÒNG

Trụ sở chính: Số 12 Lạch Tray, Ngô Quyền, Hải Phòng

Nhà máy: Số 21 đường 208, An Đồng, An Dương, Hải Phòng

Điện thoại: 0225.3593681 **Fax:** 0225.3593680

Mr Hòa - Giám đốc kinh doanh: 0904.092 778

Email: sales@sonhaiphong.com